

# 2ª JORNADA de la Red Española de Investigación en COVID Persistente

COVID persistente: Avances hacia  
una estrategia integral de cronicidad

2025

Madrid • 12 de septiembre  
Sede: CaixaForum Madrid

Organizado por:

**REiCOP**  
Red Española de Investigación  
en COVID Persistente

Con la colaboración de:

  
Fundación "la Caixa"

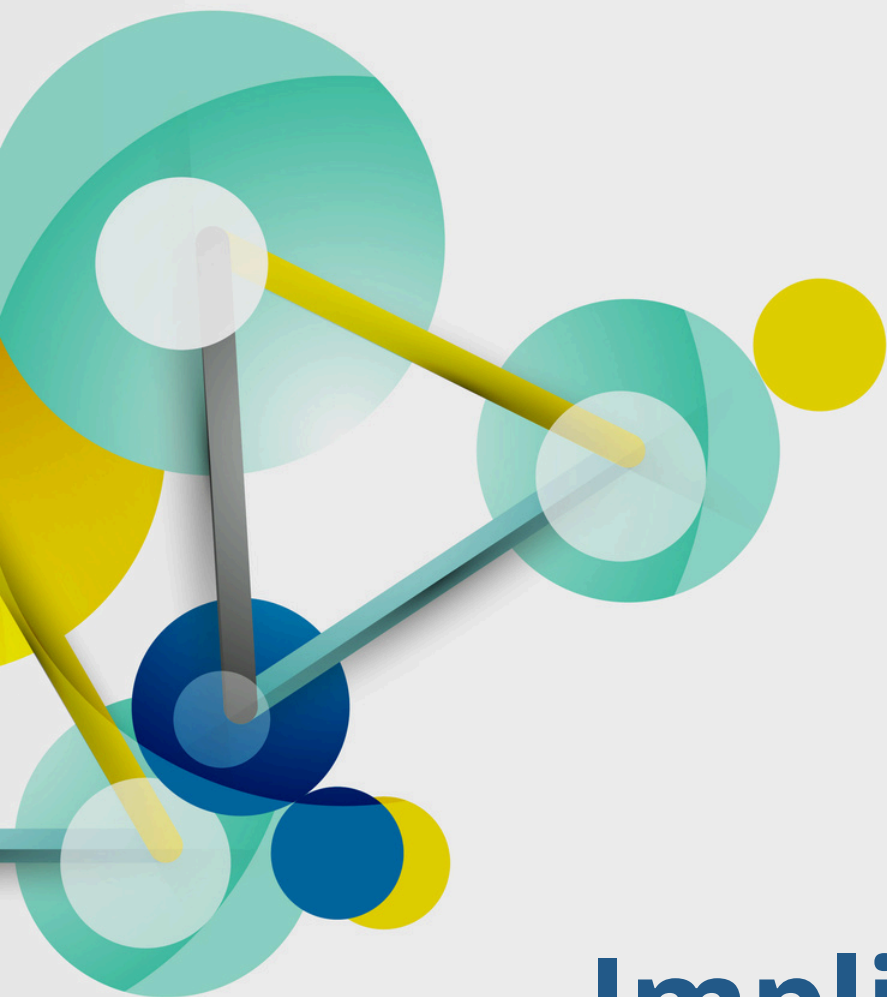
# Long COVID en el personal sanitario: Implicaciones para su salud y desempeño laboral

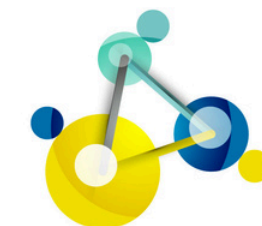
Sandra León-Herrera; Raquel Gómez-Bravo; Pia Delano; Mireia Utzet; Sara Ares-Blanco; Ileana Gefaell Larrondo; M<sup>a</sup> Pilar Rodríguez-Pérez; Maria Pilar Astier Peña; Marina Guisado-Clavero & Eurodata research group

2<sup>a</sup> JORNADA  
de la Red Española  
de Investigación en  
COVID Persistente

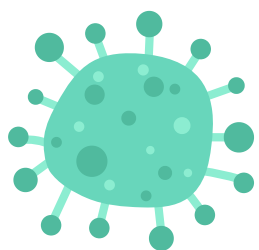
---

COVID persistente: Avances hacia  
una estrategia integral de cronicidad

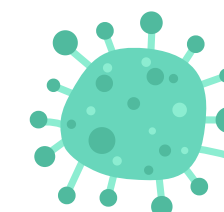
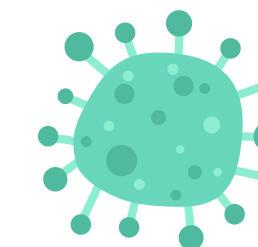
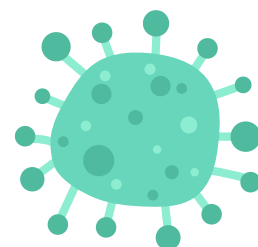
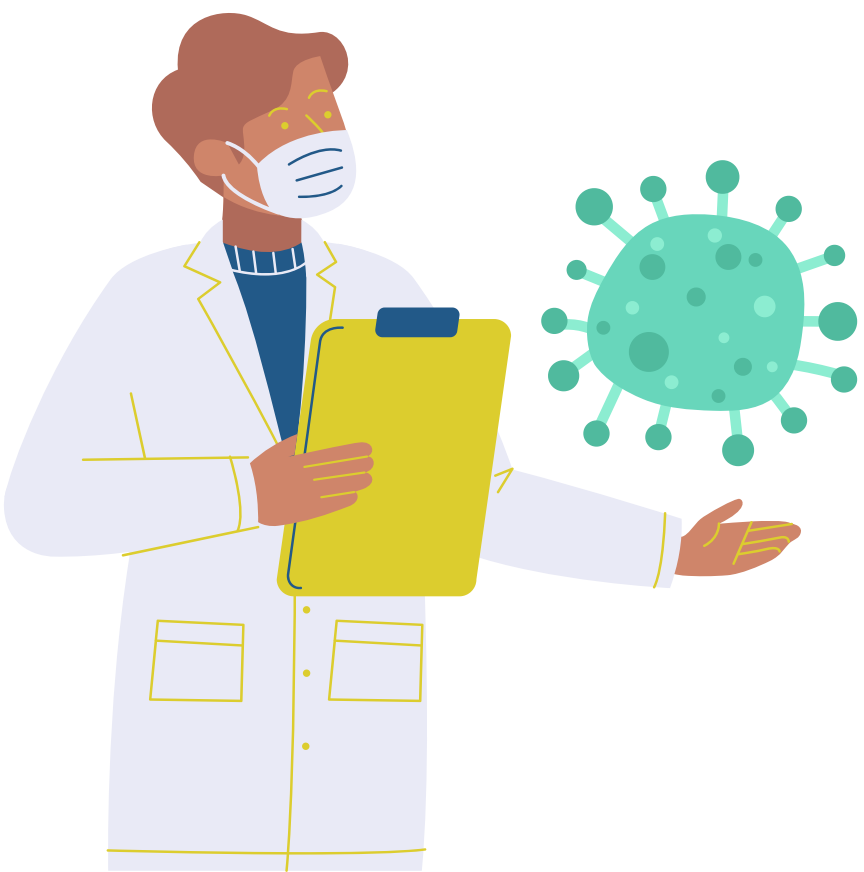
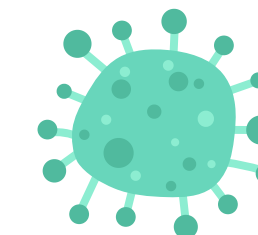




# Introducción



- Long COVID: síntomas persistentes tras infección por SARS-CoV-2
- Profesionales sanitarios: grupo altamente expuesto
- Impacto doble: salud + desempeño laboral en entorno exigente



# Objetivos

Analizar la **experiencia de profesionales sanitarios con Long COVID** en Europa.

Explorar:

- Impacto en capacidad de trabajo
- Adaptaciones laborales implementadas
- Estrategias de manejo profesional



# Diseño del estudio

## Diseño: Mixto

- Cuestionario estructurado que incluye preguntas abiertas.

Participantes: Profesionales sanitarios con diagnóstico o sospecha de Long COVID.

Análisis: Cuantitativo (estadística descriptiva y comparativa) y cualitativo (análisis temático de narrativas).

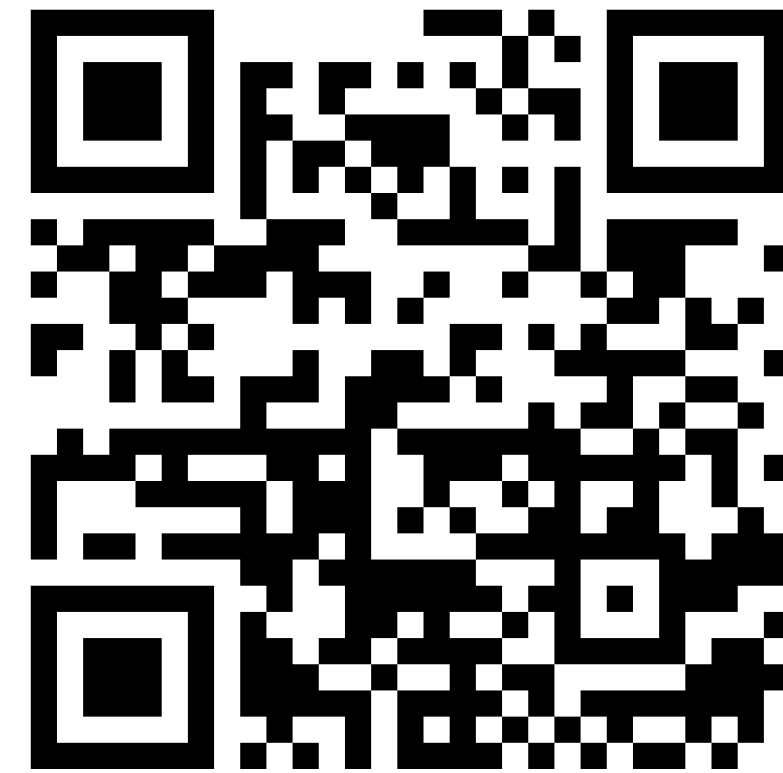
Aprobación CEIm Hospital Universitario La Paz



# Estado actual

- Encuesta desarrollada y disponible online.
- Recolección de datos en curso
- Código QR disponible para participación

**¡Ayúdanos en la difusión!**



¿Eres profesional sanitario con  
síntomas de Long COVID?  
¡Completa nuestra encuesta!



# Impacto esperado

Generar evidencia para:

- **Políticas institucionales**
- **Protocolos de reincorporación**
- **Programas de apoyo a profesionales sanitarios**

Fomentar **entorno laboral inclusivo, resiliente y sostenible.**



# ¡Muchas gracias!

## Email

tsandraocupacional@gmail.com

## Redes sociales



@sandra\_inscience



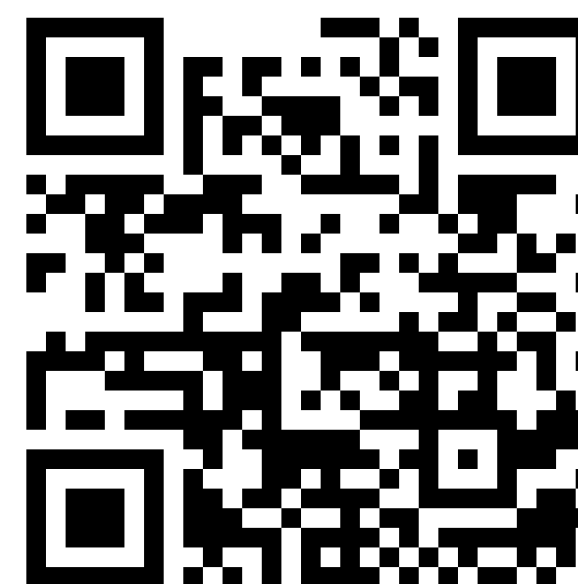
@Sandra\_Leon\_H



Sandra León-Herrera



0000-0002-1200-5904



¿Eres profesional sanitario con  
síntomas de Long COVID?  
¡Completa nuestra encuesta!

